



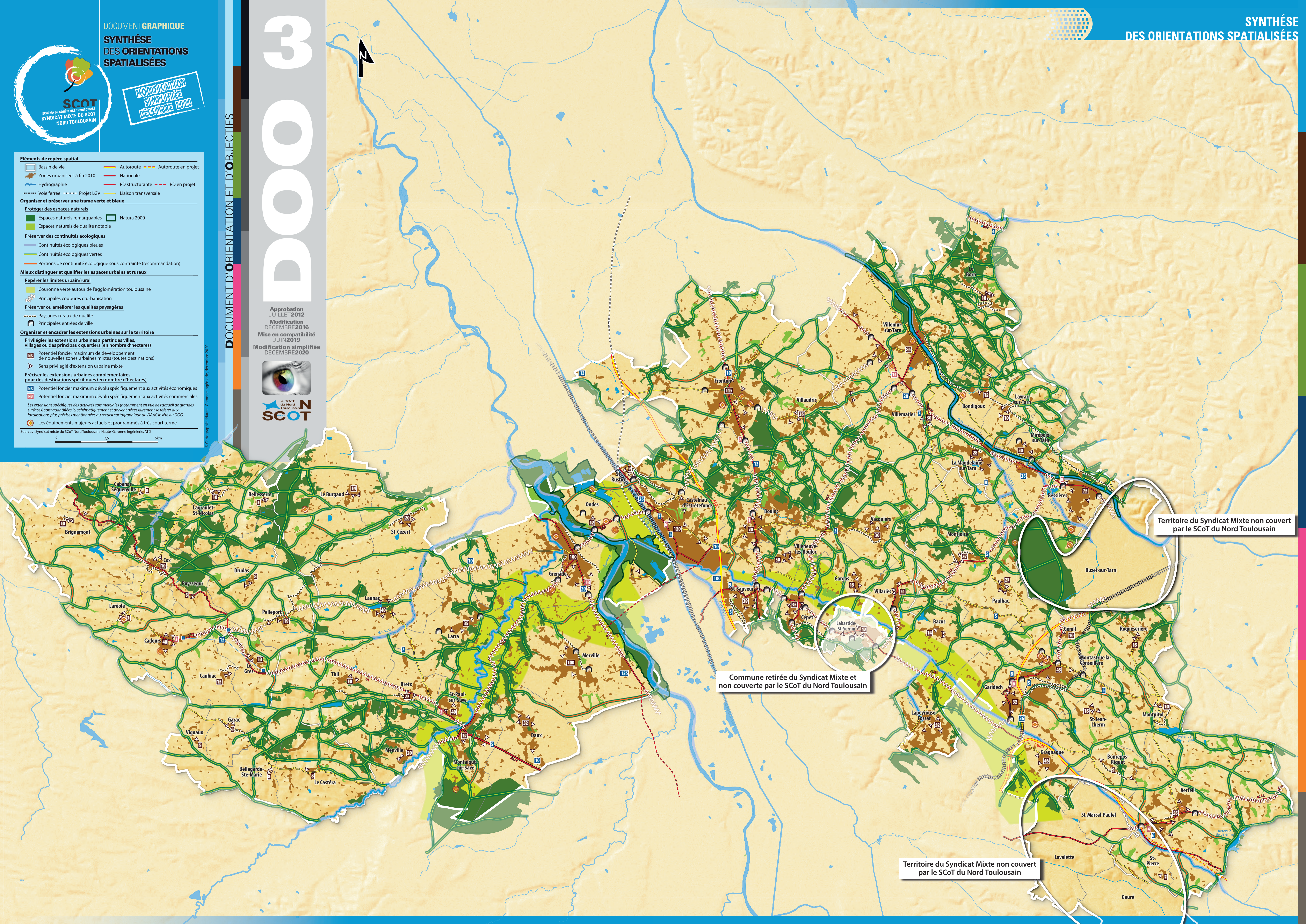
MODIFICATION
SIMPLIFIÉE
DÉCEMBRE 2020

3 D O O

DOCUMENT D'ORIENTATION ET D'OBJECTIFS

- Eléments de repère spatial**
- Bassin de vie
 - Zones urbanisées à fin 2010
 - Hydrographie
 - Voie ferrée
 - Projet LGV
 - Autoroute
 - Autoroute en projet
 - Nationale
 - RD structurante
 - RD en projet
 - Liaison transversale
- Organiser et préserver une trame verte et bleue**
- Protéger des espaces naturels**
- Espaces naturels remarquables
 - Espaces naturels de qualité notable
 - Natura 2000
- Préserver des continuités écologiques**
- Continuités écologiques bleues
 - Continuités écologiques vertes
 - Portions de continuité écologique sous contrainte (recommandation)
- Mieux distinguer et qualifier les espaces urbains et ruraux**
- Repérer les limites urbain/rural**
- Couronne verte autour de l'agglomération toulousaine
 - Principales coupures d'urbanisation
- Préserver ou améliorer les qualités paysagères**
- Paysages ruraux de qualité
 - Principales entrées de ville
- Organiser et encadrer les extensions urbaines sur le territoire**
- Privilégier les extensions urbaines à partir des villes, villages ou des principaux quartiers (en nombre d'hectares)
 - Potential foncier maximum de développement de nouvelles zones urbaines mixtes (toutes destinations)
 - Sens privilégié d'extension urbaine mixte
- Préciser les extensions urbaines complémentaires pour des destinations spécifiques (en nombre d'hectares)**
- Potential foncier maximum dévolu spécifiquement aux activités économiques
 - Potential foncier maximum dévolu spécifiquement aux activités commerciales
- Les extensions spécifiques des activités commerciales (notamment en vue de l'accueil de grandes surfaces) sont quantifiées ici schématiquement et doivent nécessairement se référer aux localisations plus précises mentionnées au recueil cartographique du DAAC inséré au DOO.*
- Les équipements majeurs actuels et programmés à très court terme
- Sources : Syndicat mixte du SCOT Nord Toulousain, Haute-Garonne Ingénierie/ATD
- 0 2,5 5km

Approbation
JUILLET 2012
Modification
DÉCEMBRE 2016
Mise en compatibilité
JUN 2019
Modification simplifiée
DÉCEMBRE 2020



Territoire du Syndicat Mixte non couvert
par le SCoT du Nord Toulousain

Commune retirée du Syndicat Mixte et
non couverte par le SCoT du Nord Toulousain

Territoire du Syndicat Mixte non couvert
par le SCoT du Nord Toulousain